

## 产品特性

- 供电电压：4.5~24V
- 工作温度：-40℃~150℃
- 敏感度：  
 $B_{OP}=130GS$ ,  $B_{RP}=90GS$  (标准值)
- SOT-23贴片封装
- 反向保护

## 产品应用

- 转速表
- 接近开关
- 档位开关

## 订货信息

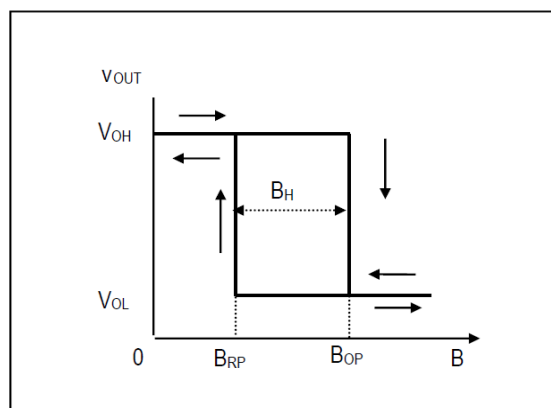
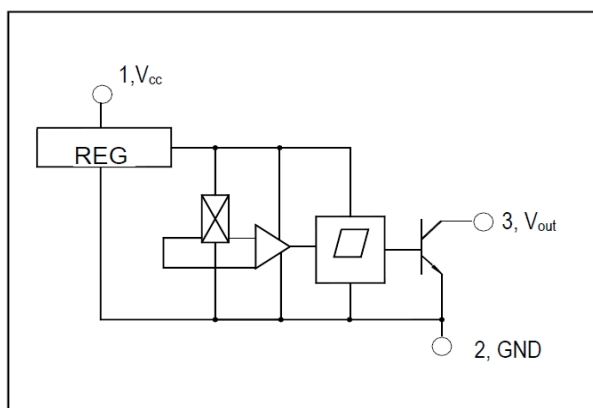
型号	封装形式	包装方式	Bop (典型值)	Brp (典型值)
1104	SOT-23	编带, 3000颗/盘	130GS	90GS

## 产品描述

1104是一颗单极霍尔开关芯片，可在-40~150℃环境温度下稳定工作，内部集成了电压调节器，霍尔感应单元，信号放大器，施密特触发器，集电极开路输出以及温度补偿单元。

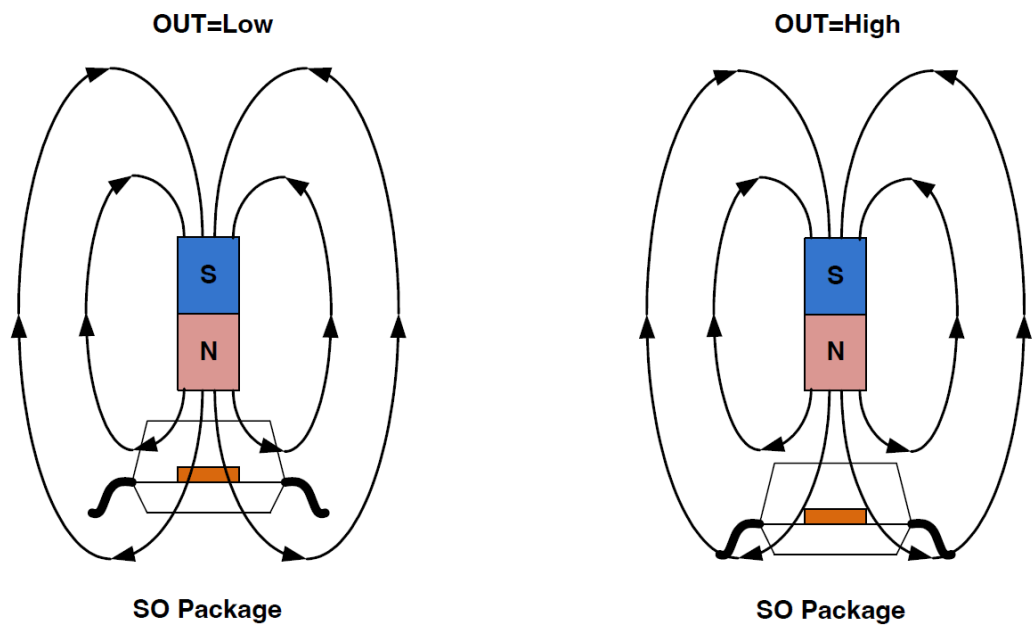
该芯片具有高达80V的极限耐压，反向保护，可在恶劣环境中稳定工作。

## 功能框图与输出函数



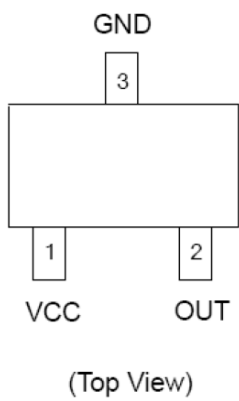
磁场感应方向

SOT23-3 Package



管脚定义

Package (SOT-23-3)



Pin Name	Function
VCC	Supply voltage
GND	Ground pin
OUT	Output

高压单极霍尔开关  
电参数与磁参数特性

最大额定值

注：长时间暴露于“绝对最大额定值”下，可能会影响器件的可靠性。

参数	符号	最小值	最大值	单位
电源电压	Vcc	-80	80	V
输出电压	Vout	-0.5	80	V
输出电流	Iout	0	40	mA
工作温度	Ta	-40	150	°C
储存温度	Ts	-50	165	°C

电参数

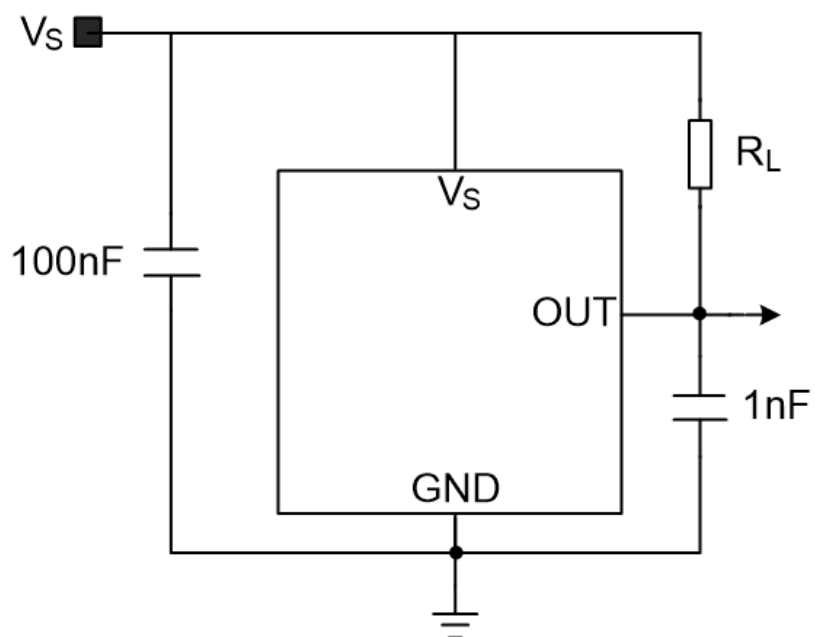
Vcc=5V，Ta=25°C，除非特别标注

参数	测试条件	符号	最小值	标准值	最大值	单位
电源电压		Vcc	4.5	-	24	V
工作电流		Icc	-	5.5	10	mA
输出低电平	I <sub>o</sub> =25mA, B>B <sub>op</sub>	V <sub>ol</sub>	-	175	400	mV
输出漏电流	B<B <sub>rp</sub>	I <sub>oh</sub>	-	0.5	10	uA
上升沿时间	R <sub>I</sub> =820Ω, C <sub>I</sub> =20pF	T <sub>r</sub>	-	0.2	-	uS
下降沿时间	R <sub>I</sub> =820Ω, C <sub>I</sub> =20pF	T <sub>f</sub>	-	0.18	-	uS

磁参数

参数	符号	最小值	标准值	最大值	单位
工作点	B <sub>op</sub>	50	130	210	GS
释放点	B <sub>rp</sub>	10	95	180	GS
回差	B <sub>h</sub>	-	35	-	GS

## 典型应用电路

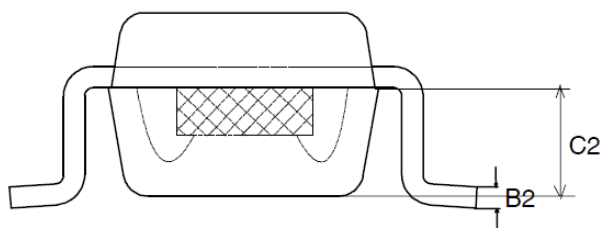
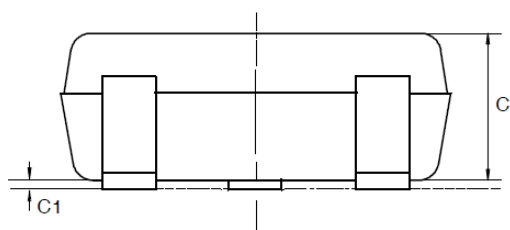
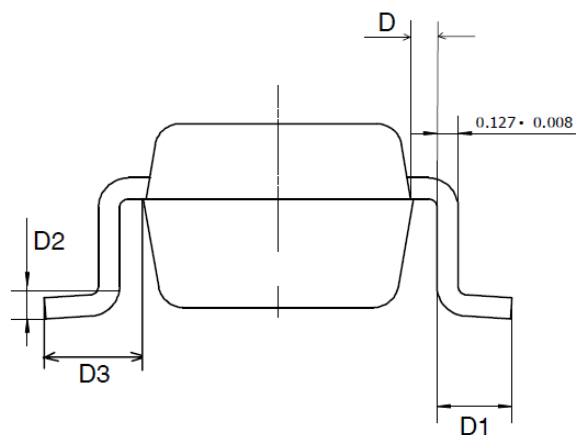
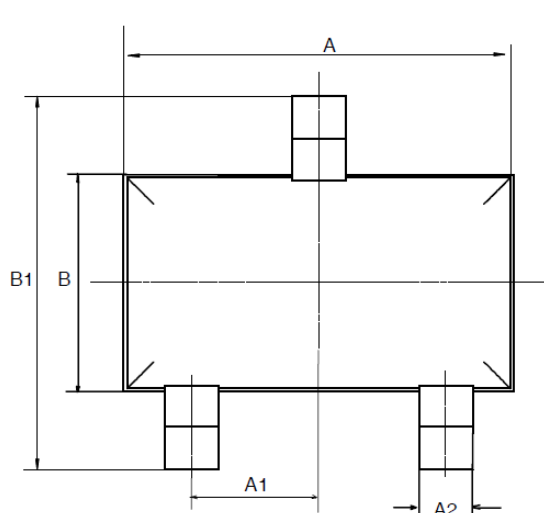
注: 上拉电阻 $R_I$ 推荐1K-10K $\Omega$ 

# 1104

## 高压单极霍尔开关

### 封装尺寸

#### SOT-23



COMMON DIMENSIONS CUNITS MEASURE=MILLIMETER			
SYMBOL	MIN	MID	MAX
A	2.82	2.92	3.02
A1	0.90	0.95	1.0
A2	0.38	0.44	0.50
B	1.52	1.62	1.72
B1	2.80	2.95	3.1
B2	0.125	0.14	0.155
C	1.05	1.10	1.15
C1	0.03	0.08	0.13
C2	0.6	0.65	0.7
D	0.03	0.08	0.13
D1	0.4	0.45	0.5
D2	0.25TYP		
D3	0.6	0.65	0.7